

COMPACT DC



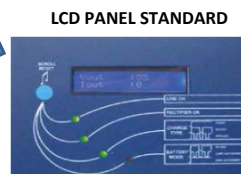
FUNZIONI E CARATTERISTICHE

RADDRIZZATORE COMPATTO SINGOLO RAMO

Questi apparecchi sono il frutto di una attenta azione di ricerca e sviluppo, svolta dalla nostra Società, mirata ad ottenere la massima affidabilità e le migliori prestazioni nel campo dei sistemi di alimentazione di emergenza in corrente continua in modo particolare per tutte le applicazioni di servizi ausiliari presenti nelle cabine di trasformazione. Non ha caso si è scelto di realizzare la sezione di conversione di energia in tecnologia tradizionale (trasformatore d'isolamento con ponte ad SCR), abbinandola alla flessibilità ad all'avanguardia di una logica digitale con micro controllore.

Opzioni:

- Float / Boost / carica manuale
- Compensatore di temperatura interna / esterna
- Potenziometro esterno regolazione tensione batterie/OUT
- Misura corrente di ricarica batteria a display LCD
- Carica batteria automatico / manuale



1-3:DC
VFI TYPE

DATI ELETTRICI	TENSIONE INGRESSO (VAC)	230 or 400 ± 10%
	FREQUENZA INGRESSO	50 - 60Hz ± 5%
	CORRENTE C.C. INGRESSO	≤ 15KA Rms (@ VAC NOMINALE, IEC STD.)
	DISTORSIONE CORRENTE INGRESSO	≤ 40 @ CARICO NOMINALE (THD%)
	FATTORE DI POTENZA INGRESSO	≥ 0.8 (@ TENSIONE NOMINALE, CARICO 100%)
	TENSIONE USCITA	24 ÷ 48 ÷ 110 (VDC)
	CORRENTE USCITA (Amp)	5 ÷ 50 * 24VDC 48VDC 110VDC
	MANTENIMENTO	2,27 V/CELL PER BATTERIE VRLA ¹
		2,2 ÷ 2,3V/CELL PER BATTERIE VLA ¹
		1,4 ÷ 1,5V/CELL PER BATTERIE Ni-Cd ¹
	RAPIDA BOOST (OPZIONALE)	2,4 ÷ 2,45V/CELL PER BATTERIE VLA ¹
		1,5 ÷ 1,65V/CELL PER BATTERIE Ni-Cd ¹
	POTENZIOMETRO ESTERNO (OPZIONALE)	2,35V/CELL PER BATTERIE VRLA ¹
		2,7V/CELL PER BATTERIE VLA ¹
		1,7V/CELL PER BATTERIE Ni-Cd ¹ (*) (REGOLABILI C/TRIMMER)
	STABILITA TENSIONE USCITA	1% (@ TENSIONE NOMINALE, CARICO 100%)
ONDULAZIONE USCITA	2% RMS (ALTRO SU RICHIESTA)	
SOVRACCARICO	<120% for 20 min. <150% for 1 min. >150% for 10 sec. (W/O BATTERY)	
CURVA DI RICARICA BATTERIA	IU-DIN 41773 - STANDARD I1 I2 U - OPZIONE MANUAL - OPZIONE COMPENSAZIONE TERMICA - OPZIONE	

DATI AMBIENTALI	LIVELLO RUMORE	<65 dBA (SECONDO EN50091) C/ VENTILAZIONE FORZATA
	EMI	EN 61000-6-2 EN 61000-6-4
	TEMPERATURA DI LAVORO. (°C)	-10°C ÷ +40°C
	TEMPERATURA DI STOCCAGGIO TEMP. (°C)	-12°C ÷ +70°C
	UMIDITA DI LAVORO	< 95% SENZA CONDENSA
	SISTEMA DI RAFFREDDAMENTO	FORZATA - NATURALE (IN BASE ALLA POTENZA)
	ALTITUDINE (m.a.s.l.)	<2000 (DE-RATING EN62040-3)

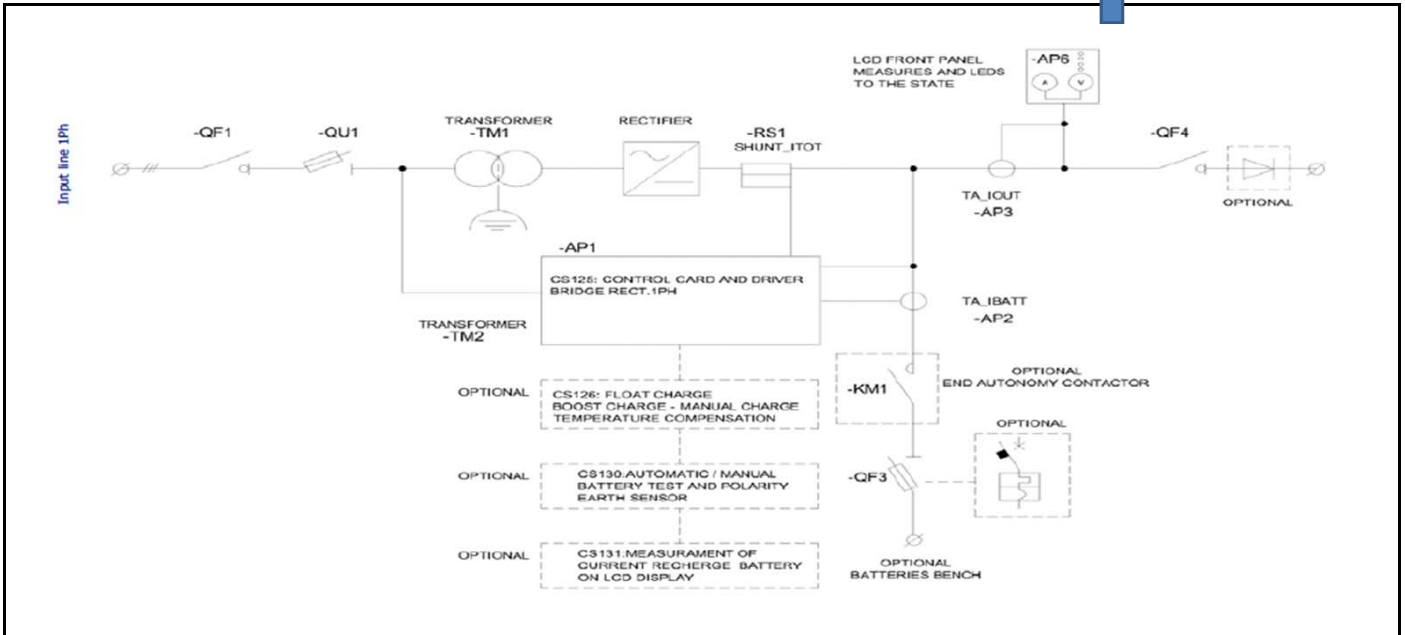
DATI MECCANICI	GRADO DI PROTEZIONE	IP20 (RIF. IEC 60529)
	COLORE	RAL 7035 - STANDARD
	DIMENSIONI (WxDxH) mm	550x520x420
		550x520x750 600x600x1600
	IN/OUT I/O CONNESSIONE CAVI	FRONTALE - POSTERIORE
	ACCESSIBILITA'	FRONTALE - ALTO

APPLICAZIONI:

OSPEDALI, PETROLCHIMICA, GASDOTTI, OLEODOTTI, LINEE DI PRODUZIONE, FERROVIA. CARICHI IN C.C. IN GENERALE

SCHEMA DI PRINCIPIO - STANDARD

MISURE STANDARD
 Vout : Output Voltage
 Iout : Output Current
 Pout : Output Power
 AC OFF: Number Mains
 Power Failure



APPLICAZIONI:
 OSPEDALI, PETROLCHIMICA, GASDOTTI, OLEODOTTI, LINEE DI PRODUZIONE, FERROVIA. CARICHI IN C.C. IN GENERALE